

EL CAMÍ. El bon camí el marca l'Acord de la Taula del Ter, signat a Girona l'estiu de 2017 i que ha fet possible que els primers tres mesos del 2018 la derivació d'aigua del riu a Barcelona marqués un «volum mínim històric». Accions com aquesta són claus per a la recuperació del cabal dels rius, sosté l'informe LIFE MEDACC.

Ter i Muga, a la meitat del cabal que tenien fa 45 anys

Pep Taberner
GIRONA



Des del 1973 [fa quaranta-cinc anys] el cabal a la capçalera de la Muga i el Ter s'ha reduït quasi a la meitat», apunten les conclusions finals del projecte LIFE MEDACC, impulsat per l'Oficina del Canvi Climàtic de Catalunya (OCCC) el Centre de Recerca Ecològica i Aplicacions Forestals (CREAF), l'Institut Pirinenc d'Ecologia (IPE-CSIC) i l'Institut d'Investigació i Tecnologia Alimentàries (IRTA).

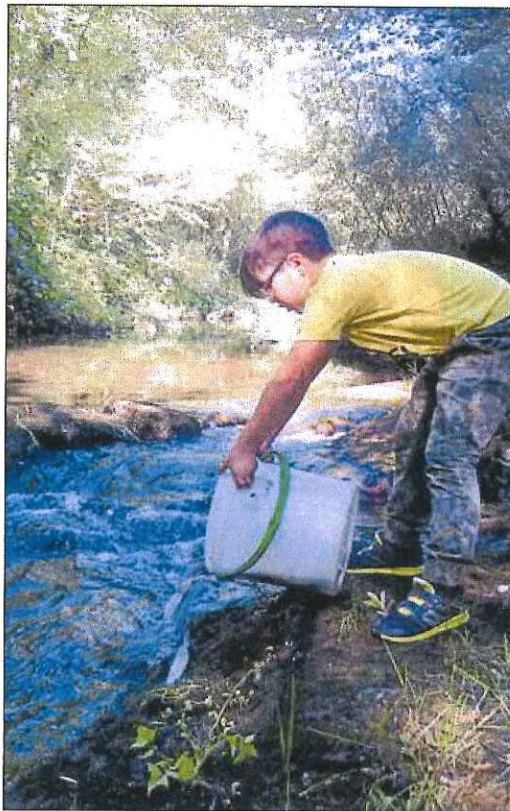
La Taula del Ter, clau

La iniciativa, amb cinc anys de vida, buscava, a partir de 22 indicadors, conèixer amb exactitud quina és l'adaptació al canvi climàtic en agricultura, gestió de l'aigua i boscos de les conques fluvials del Ter, la Muga i el Segre. De les tres, «la que millor s'adapta als tres àmbits analitzats és la del Ter, sobretot després de l'acord assolit l'estiu de 2017 en la Taula del Ter», signata Girona. En canvi, «és força preocupant la situació de la Muga pel que fa a la gestió de l'aigua, sobretot a l'estiu», i en la del Segre, capçalera que també passa per la Cerdanya, «en l'àmbit de l'agricultura, que caldrà replantejar profundament», avisa el responsable de l'OCCC, Gabriel Borràs.

Menys aigua a Barcelona

En un context mediterrani marcat per «una reducció de la precipitació, sobretot a l'estiu, amb sequeres més freqüents i intenses i més evaporació de l'aigua cap a l'atmosfera», el projecte LIFE MED-

► Un informe alerta que la sequera i la densificació dels boscos poden fer multiplicar per dos el risc extrem d'incendi en la conca del riu empordanès



Un nen aboca truites al riu Muga.

ARXIU

DACC assevera que: «si es reduïu l'aportació d'aigua que el Ter fa a Barcelona es veurien unes millores molt importants en els cabals del riu» que, des del 1971, «s'ha reduït quasi un 42% a la capçalera i un 66% al tram baix». Una mesura d'aquestes característiques comportaria «posar a ple rendiment les dessalinitzadores existents [la de la Tordera, a Blanes; i la del Llobregat, al Prat de Llobregat]».

Recuperar el riu

D'altra banda, l'informe, presentat a Barcelona, veu «extremadament positiu» que l'aigua del Ter derivada cap a l'Àrea Metropolitana de Barcelona hagi fixat «un volum mínim històric» de 27,5 hectòmetres cúbics, segons dades de l'Agència Catalana de l'Aigua, al llarg del primer trimestre de l'any. Aquest guarisme constitueix el punt de partida d'«una sèrie de mesures en els propers deu anys» per reduir de «manera progressiva» les derivacions d'aigua del Ter a Barcelona «en quasi el 50%», assenyalava el document. Això potenciarà «els cabals de manteniment del riu» i en farà possible la recuperació del «bon estat ecològic».

La Muga: risc extrem d'incendi

De les tres conques analitzades en el projecte LIFE MEDACC, la de la Muga és la més petita –abasta 758 km²– i «la que presenta una situació més preocupant», ja que «és la més vulnerable», entre d'altres motius perquè «del 1073 al 2013 les precipitacions estivals s'han reduït un 60%» i el cabal, a la capçalera, ha baixat fins a «gairbé la meitat», a conseqüència d'un «clima més sec i àrid» i dels «canvis que hi ha hagut en els usos del sòl». «Hem d'estudiar en detall la relació entre el creixement del bosc amb la reducció dels cabals en rius mediterranis com la Muga», apunta l'investigador de l'IPE-CSIC Sergio Vicente-Serrano. En «només 35 anys [1970-2005]», apunta l'informe, la superfície boscosa de la conca d'aquest riu «ha augmentat un 20%». Això provoca una «forta competència per l'aigua» i, «si la tendència continua», algunes zones de la Muga «multiplicaran per dos el nombre de dies l'any amb risc extrem d'incendi», pronostica l'investigador del CREAF Eduard Pla. Hi haurà «espècies de plantes que no po-

La solució no passa «en absolut» per ampliar Darnius-Boadella

► La conca de la Muga, conclou LIFE MEDACC, té una demanda d'aigua «molt elevada» a l'estiu per «la gran afluència turística a la zona costanera i les campanyes de reg»; la «solució» als problemes d'abastament, però, «no passa en absolut per fer més gran l'embassament de Darnius-Boadella, com s'ha plantejat», sosté Javier Zabalza, investigador de l'Institut. En tot cas, afegeix, «cal centrar l'esforç en reduir la demanda d'aigua, millorar-ne l'eficiència i l'ús i posar en marxa instal·lacions dessalinitzadores i regeneradores d'aigua a la costa». I conclou Zabalza: «Són infraestructures en les quals el sector del turisme ha d'estar disposat a invertir si vol mantenir el nivell de visitants». A nivell català, l'OCC va establir un indicador d'adaptació a l'escalfament global de partida: «aprovat ben just».

«Posar a ple rendiment les dessalinitzadores [de la Tordera i del Llobregat]» ajudaria a recuperar els rius

dran suportar les sequeres» i això desembocarà en una «menor capacitat per emmagatzemar carboni dels boscos». Per revertir l'amenaça cal «gestió forestal», que pot reduir «ostensiblement el risc d'incendi i el decàim dels arbres», diu Diana Pascual, del CREAF.

ABRIL 2018
DIMECRES, DIMECRES I DIMECRES

27 | 28
29

Passeig marítim de Lloret de Mar

Viveu la festa i les millors barresnes artesanes locales i internacionals
Gran capsa de 1.200 m², concerts i activitats per tots els gustos, parafernàlia, oferta gastronòmica de qualitat i preus populars, autoritats, parlaments, cast de barresnes, curses, maridatges amb cervesa.

ASSOCIACIÓ BIRRASANA

lloret

Girona

www.lloretdeymar.cat

www.facebook.com/birrasana